

HSB wanden tekenen en berekenen naar Excel

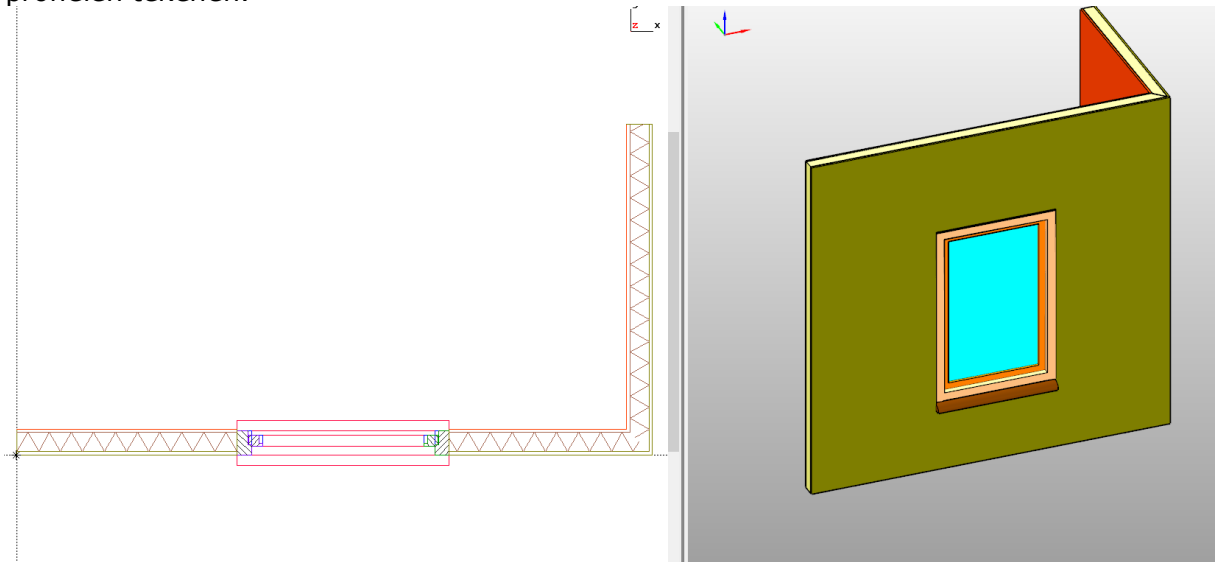
In de CADEz aanvullende "BIM" bibliotheken zijn hout profielen opgenomen en een menu waarmee je langs 2 punten een profiel/balk kunt tekenen. Omdat het dan geplaatste objecten zijn kun je ze uittrekken naar een hoeveelheden staat. Je kunt een export maken via het "rekenen" menu en dat weer in Excel gebruiken. Ook zul je de elementen terugvinden in een IFC bestand! Wat kan er toch veel met ARC+ op een simpele manier.

3D MODEL maken

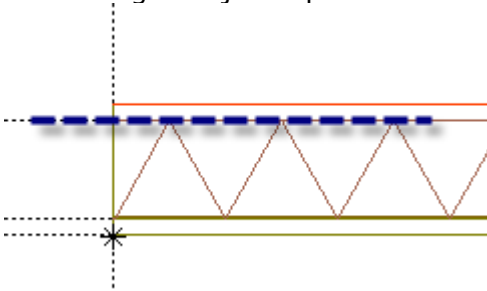
- Zorg dat het "CADEz gebouw" menu openstaat.



- In ons voorbeeld voorzien we een model wat al met wanden en kozijnen is getekend als onderlegger. Maar dit hoeft natuurlijk niet. Je kunt ook direct de profielen tekenen.



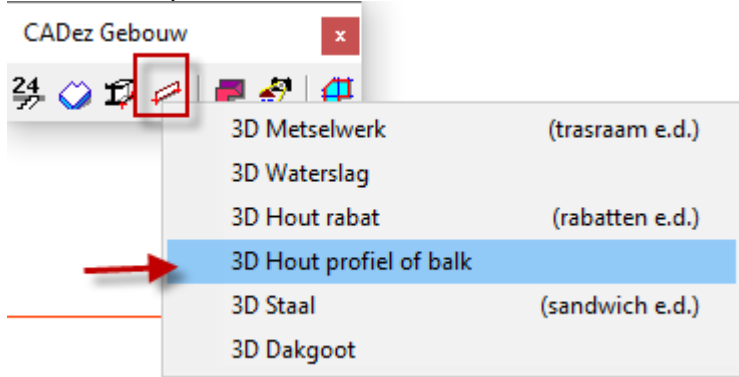
- Zet in de plattegrond een x of y as op de plek waar je de profielen laat starten. In dit voorbeeld de X-as en ons profiel start bij de isolatie. Dit is dan de achterkant van je profiel en die steken vanaf daar naar voren uit met de dikste maat. Je gaat kijken op de smalle kant.



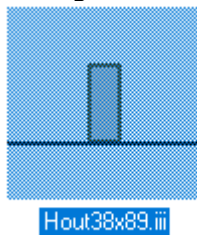
- Kies het aanzicht waarin je wilt werken. Doorgaand op het voorbeeld: het vooraanzicht.



- Kies nu het profielen commando:

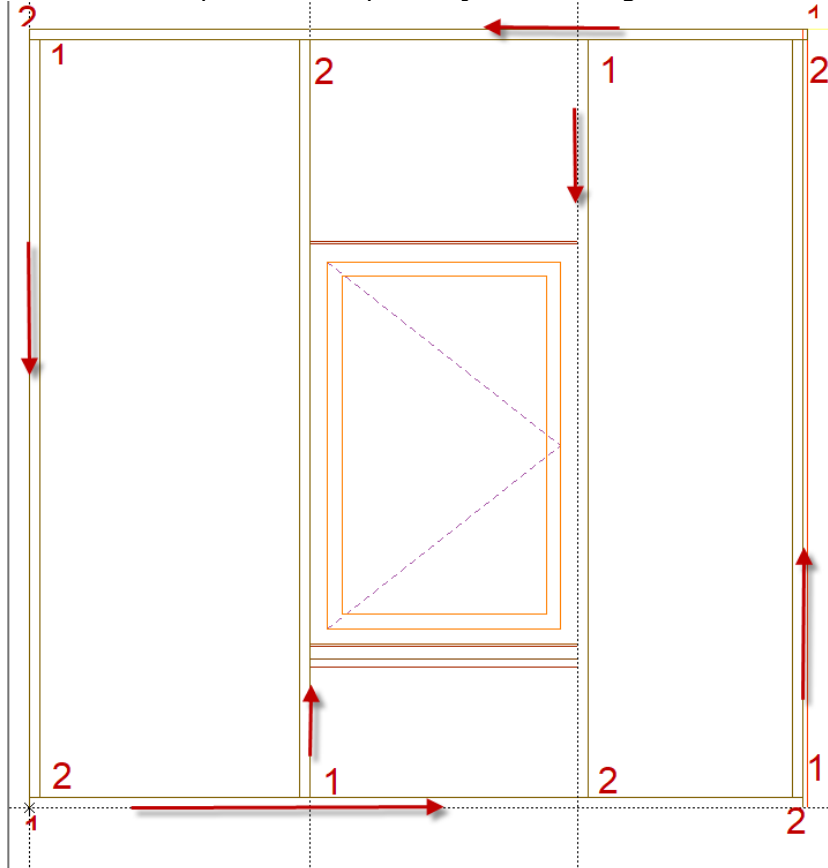


- Kies de gewenste profiel maat.



Mis je profielmaten? Laat het ons direct weten zodat we het zo compleet mogelijk maken en afgestemd op is ieders praktijk.

- Teken nu van punt 1 naar punt 2 je balken tegen de klok in.



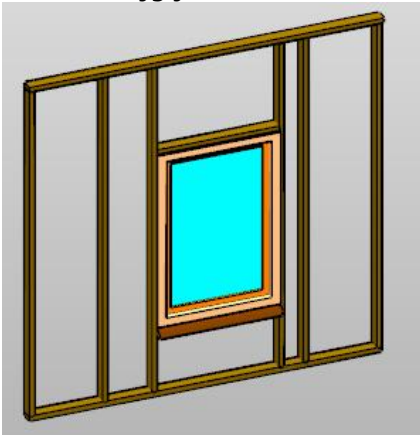
- Teken ook onder het kozijn en natuurlijk de tussenstijlen h.o.h. 600

- Als je nu wat je getekend hebt beter wilt zien, zet dan de laag van de wanden uit.

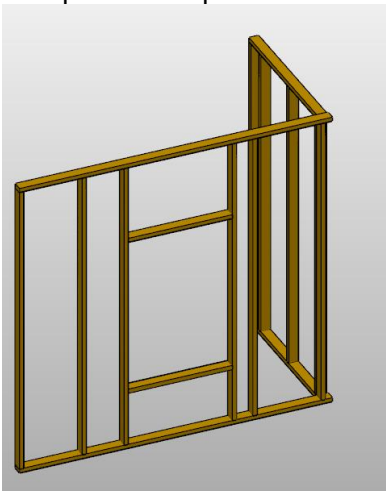
16	Funderingen	16	2D3D
17	Heipalen	17	2D3D
21	Buitenwanden	21	2D3D
22	Binnenwanden_isc	22	2D3D
23	Vloeren	23	2D3D
24	Trappen	24	2D3D
27	Daken	27	2D3D
28	Hoofddraagconstr.	28	2D3D
31	Wandopeningen b	31	2D3D



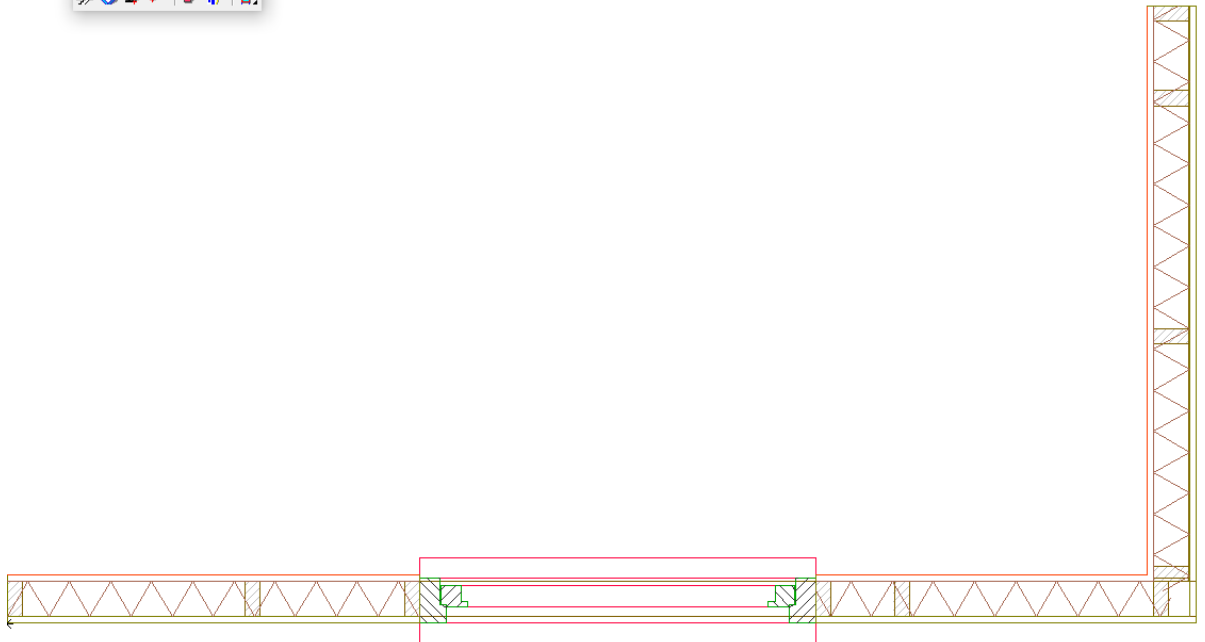
- En dan krijg je dit te zien



- Herhaal de stappen per wand. Dus de as instellen, van de juiste kant kijken en van punt naar punt tekenen.

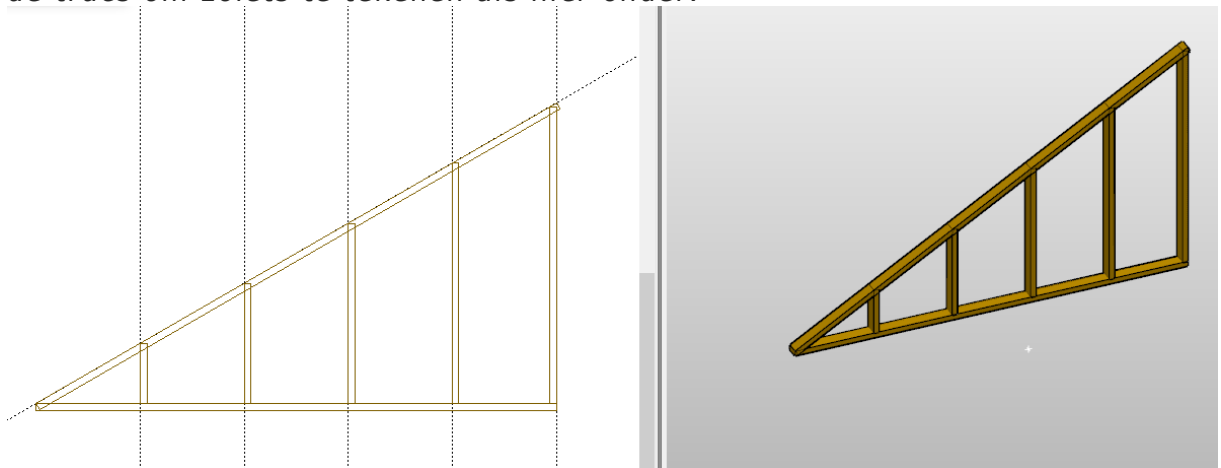


Je plattegrond zal er ook meteen netjes uitzien omdat we op de kopse kant een vullinkje hebben meegetekend



Maar wat als het niet recht is maar schuin?

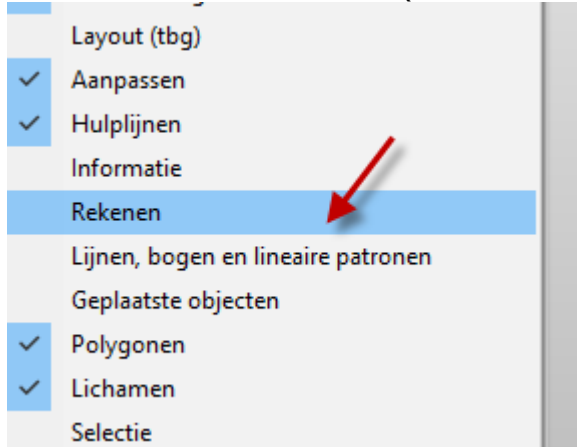
Schuin afsnijden kan met de bekende gereedschappen. Maar dat heeft wèl een nadeel. Dit zullen dan géén profielen meer zijn. En die kunnen dus ook niet meegerekend worden in de hoeveelheden staat. Je kunt daarom beter er voor kiezen de profielen (nog) niet af te snijden. Teken ze wèl lang genoeg door. Hulplijnen en soms even opnieuw tekenen na "Undo" zijn dan de trucs om zoiets te tekenen als hier onder.



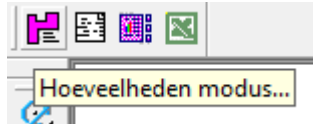
HOEVEELHEDEN naar Excel

Als alle profielen getekend zijn kun je gaan rekenen en exporteren.

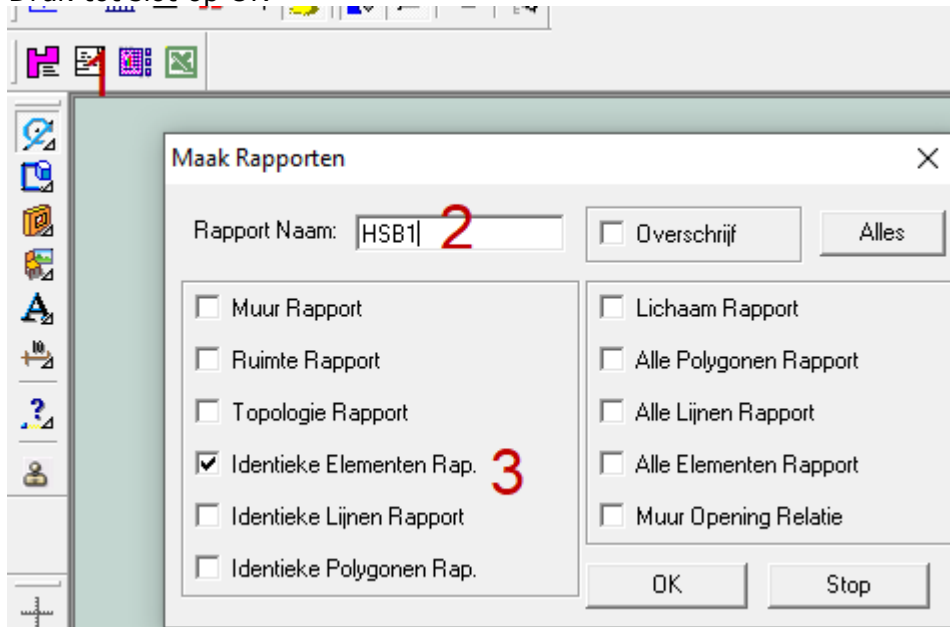
- Zet het "rekenen" menu aan (rechter muisknop buiten tekenscherm klikken)



- Zet de "Hoeveelhedenmodus" aan

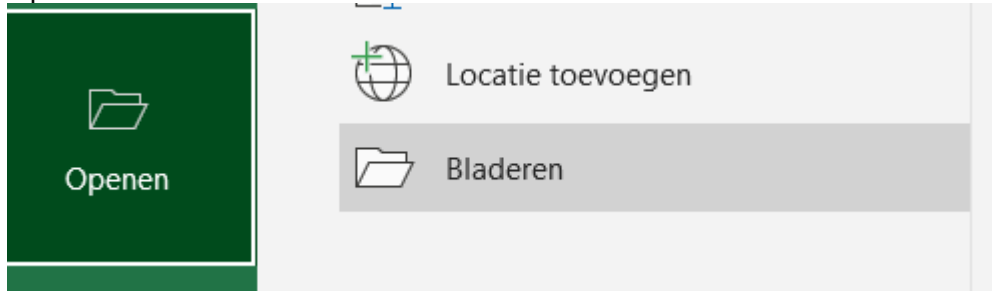


- Druk op het 2^e icoon (1) om een rapport te maken.
Vul de gewenste bestandsnaam (2) in voor je rapport (hsb1 als voorbeeld)
Zet alle rapporten uit en laat alléén "Identieke elementen Rap." Actief
Druk tot slot op OK

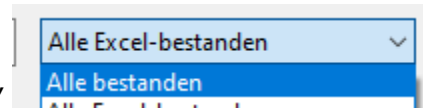


- Start "Excel"

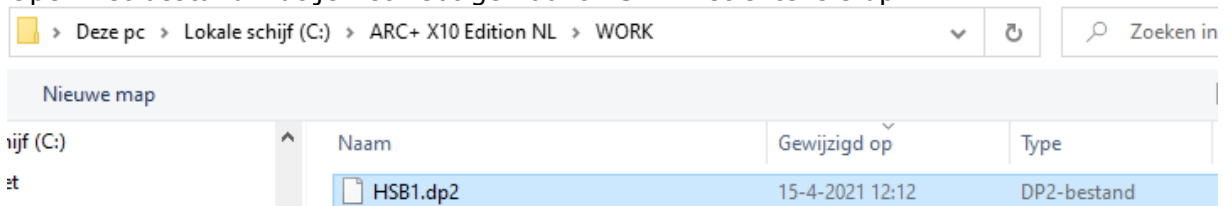
- Open met bladeren



- Blader naar de werkmap van je project



- Zet het bestandstype op "alle bestanden"
- Open het bestand wat je net hebt gemaakt HSB1 met extensie dp2.



- Kies "volgende" "volgende" en "voltooien"
- En daar staat je lijstje!
- Klik (1) linksboven zodat alles geselecteerd wordt
- Klik dan (2) tussen 2 kolommen staan en dubbelklik zodat je waardes netjes eruitzien en uitgevuld worden.

Toelichting wat je ziet:

Het eerste element is het kozijn met afmetingen kolom E en F

Daarna zie je de houtprofielen met in kolom D de lengtes. Kolom G de aantallen.

	A	B	C	D	E	F	G
1	1	v1h1bi	#	1.000	0.122	1.500	1
2	2	Hout38x89	#	2.824	1.000	1.000	10
3	3	Hout38x89	#	1.000	1.000	1.000	2
4	4	Hout38x89	#	1.445	1.000	1.000	1
5	5	Hout38x89	#	1.453	1.000	1.000	1
6	6	Hout38x89	#	3.000	1.000	1.000	2
7	7	Hout38x89	#	3.464	1.000	1.000	1
8	8	Hout38x89	#	0.346	1.000	1.000	1
9	9	Hout38x89	#	0.693	1.000	1.000	1
10	10	Hout38x89	#	1.039	1.000	1.000	1
11	11	Hout38x89	#	1.386	1.000	1.000	1
12	12	Hout38x89	#	1.710	1.000	1.000	1

- Als het je puur om het houtwerk gaat, schoon je de tabel op door kolommen te verwijderen. Bovenaan voeg je een regel met toelichting toe. Cel opmaak pas je aan met bijvoorbeeld de lengte in het midden centreren. Dat weer naar "word" geplakt levert:

	Profielmaat	Lengte in m	Aantal
2	Hout38x89	2.824	10
3	Hout38x89	1.000	2
4	Hout38x89	1.445	1
5	Hout38x89	1.453	1
6	Hout38x89	3.000	2
7	Hout38x89	3.464	1
8	Hout38x89	0.346	1
9	Hout38x89	0.693	1
10	Hout38x89	1.039	1
11	Hout38x89	1.386	1
12	Hout38x89	1.710	1

